

**DURUN & WAM<sup>®</sup>**

CATALOGO PCR 2022 Versión 1.0

**DURUN & WAM<sup>®</sup>**



DISTRIBUIDO POR: WAM DE MÉXICO, S.A DE C.V.

**DURUN & WAM<sup>®</sup>** <http://wamtires.com>

Av. Matamoros 1226-6 Col. Los pinos  
C.P. 91870 Veracruz, Veracruz, México



## INTRODUCCIÓN

WAM Company CO; LTD pertenece a Shandong Huasheng Rubber Group. Está situada en la ciudad de Dongying.

Somos una gran empresa que combina el desarrollo de la investigación de PCR y TBR, la fabricación de neumáticos de calidad, la venta, la importación y el comercio de exportación.

WAM Company insiste en ser mejor y perfecto, se centra en la introducción de tecnología avanzada con equipos de alta gama, desarrolla y fabrica productos de alta precisión y sofisticados, creando un camino de diferenciación de productos. Las principales marcas son DURUN, 1WAM y STARSTONE.

WAM Company se adhiere a la filosofía empresarial de "orientación al mercado, centrado en el cliente, apoyado por la tecnología"; Con el camino de desarrollo de "empresas de talento, empresas de ciencia y tecnología, la calidad primero", WAM Company proporciona productos de alta calidad y alto rendimiento a todos los clientes como su principal responsabilidad y se desarrolla por el camino de "excelencia, calidad, liderando al futuro".



## CERTIFICACIÓN





**CONTENIDO**



**UHP**

M626	P01
M636	P03
RU06	P05
RU06(RFT)	P07
M636(RFT)	P08

**HP**

HD918	P09
HG918	P10
B717	P11
T90A	P12
L919	P13
A2000	P14

**SUV**

RH01	P15
------	-----

**AT**

K313	P16
RT02	P17
K324	P19
K325	P20
TODOS TERRENO	P21

**MT**

K334	P22
LLANTA PARA LODO	P23

**LT**

D108	P24
C212	P25
C232-X	P26
ST	
STC1	P27

**NEUMÁTICOS DE CARRERAS**

NEUMÁTICO PARA CARRO DE CARRERAS	P28
----------------------------------	-----

**INVIERNO**

RW501	P29
-------	-----



# M626



El surco oblicuo en la banda de rodadura central mejora la estabilidad de la conducción a alta velocidad.



El patrón cerrado reduce el ruido y mejora el confort.



El diseño del patrón de 4 surcos mejora el rendimiento de drenaje y la seguridad de conducción sobre el terreno mojado.



El surco del hombro de patrón transversal está conectado con el patrón transversal central para mejorar el rendimiento de drenaje.

Características >>

Muy buen desempeño



1. Aumenta la superficie exterior del suelo, mejora el agarre al doblar.
2. Amplía la anchura de la superficie de conducción para mejorar el desempeño
3. El diseño del patrón asimétrico, mejora el rendimiento de drenaje y el agarre.

TAMAÑO	LI/SS	RANGO DE CARGA	ANCHO DE SECCIÓN (MM)	DIÁMETRO (MM)	PROF. DE LA BANDA (MM)	Std. Rim	PRESIÓN (KPA)			
275/30ZR19	96W	XL	278	649	7.9	9 1/2J	290	73	D	C
285/30ZR19	98W	XL	290	655	7.9	10J	290	73	D	C
225/30ZR20	85W	XL	230	644	7.9	8 J	340	72	D	C
225/35ZR20	93W	XL	230	666	7.9	8 J	340	72	D	C
235/35ZR20	92W	XL	241	672	7.9	8 1/2J	340	72	D	C
245/35ZR20	95W	XL	248	680	7.9	8 1/2J	340	72	D	C
255/35ZR20	97W	XL	260	686	7.9	9J	350	72	D	C
255/45R20	105V	XL	255	738	7.9	8 1/2J	290	72	D	C
265/45ZR20	108W	XL	266	746	7.9	9J	340	72	D	C
265/50R20	111V	XL	277	774	7.9	8 1/2J	290	73	D	C
275/25ZR20	91W	XL	283	646	7.9	10J	290	73	D	C
275/30ZR20	97W	XL	278	674	7.9	9 1/2J	340	72	D	C
275/40ZR20	106W	XL	278	728	7.9	9 1/2J	340	72	D	C
275/45R20	110V	XL	273	756	7.9	9J	340	72	D	C
275/50ZR20	109W	SL	284	784	7.9	8 1/2J	250	72	D	C
275/55R20	117H	XL	284	810	7.9	8 1/2J	340	73	D	C
275/60R20	115V	SL	279	838	7.9	8 J	250	73	D	C
285/25ZR20	93W	XL	295	650	7.9	10 1/2J	290	75	D	C
285/30ZR20	99W	XL	290	680	7.9	10J	340	72	D	C
285/50R20	116V	XL	297	794	9.0	9J	340	72	D	C
295/45ZR20	114W	XL	296	774	7.9	10J	290	75	D	C
265/45ZR21	104W	SL	266	771	7.9	9J	300	72	D	C

# M626



TAMAÑO	LI/SS	RANGO DE CARGA	ANCHO DE SECCIÓN (MM)	DIÁMETRO (MM)	PROF. DE LA BANDA (MM)	Std. Rim	PRESIÓN (KPA)			
285/30ZR21	100W	XL	290	705	8.2	10J	290	73	D	C
295/35ZR21	107W	XL	301	739	9.0	10 1/2J	340	72	D	C
295/40ZR21	111W	XL	301	769	8.2	10 1/2J	340	72	D	C
235/30ZR22	90W	XL	241	701	8.2	8 1/2J	340	72	D	C
245/25R22	100V	XL	253	681	8.2	9J	290	72	D	C
245/30ZR22	92W	XL	248	707	8.2	8 1/2J	290	73	D	C
255/30ZR22	95W	XL	260	713	8.2	9J	340	72	D	C
265/30ZR22	97W	XL	271	719	8.2	9 1/2J	340	72	D	C
265/35R22	102V	XL	271	745	8.2	9 1/2J	340	73	D	C
265/40R22	106V	XL	271	771	8.2	9 1/2J	340	72	D	C
285/25ZR22	95W	XL	295	701	8.2	10 1/2J	290	73	D	C
285/30R22	101V	XL	290	731	8.2	10J	340	73	D	C
285/35ZR22	106W	XL	290	759	8.2	10J	340	73	D	C
295/25ZR22	97W	XL	301	707	8.2	10 1/2J	340	72	D	C
295/30ZR22	103W	XL	301	737	8.2	10 1/2J	340	73	D	C
305/40R22	114V	XL	313	803	8.2	11J	340	73	D	C
305/45ZR22	118W	XL	303	833	9.0	10J	340	73	D	C
245/30ZR24	94W	XL	248	758	8.2	8 1/2J	340	72	D	C
255/30ZR24	97W	XL	260	764	8.2	9J	350	72	D	C
275/25ZR24	96W	XL	283	748	8.2	10J	350	73	D	C
275/30ZR24	101W	XL	278	776	8.2	9 1/2J	340	72	D	C
295/30R24	105V	XL	301	788	8.2	10 1/2J	340	72	D	C
295/35R24	110V	XL	301	816	9.0	10 1/2J	290	73	D	C
305/35ZR24	112W	XL	313	824	8.2	11J	290	73	D	C
255/30ZR26	99W	XL	261	814	8.2	9J	340	72	D	C
275/25ZR26	98W	XL	283	798	8.2	10J	290	73	D	C
295/30ZR26	107W	XL	301	838	8.2	10 1/2J	340	73	D	C
305/30R26	109V	XL	313	844	8.2	11J	340	73	D	C
255/25ZR28	95W	XL	260	839	8.2	9J	340	72	D	C
275/25ZR28	99W	XL	283	849	8.2	10J	340	72	D	C
295/25ZR28	103W	XL	301	859	8.2	10 1/2J	340	72	D	C
255/30R30	104V	XL	260	916	8.2	9J	340	72	D	C
265/30ZR30	106W	XL	271	922	8.2	9 1/2J	340	72	D	C
275/25ZR30	101W	XL	283	900	8.2	10J	340	72	D	C





# M636



Características >>



Amplía la anchura del patrón central para mejorar la conducción en línea recta.



Cuatro surcos de drenaje longitudinales mejoran el rendimiento del drenaje y evitan el resbalamiento lateral



El diseño de paso variable reduce el ruido generado por los neumáticos al conducir



Aumenta el área sobre el suelo en el exterior de los neumáticos para mejorar el agarre en las curvas.

Muy buen desempeño



TAMAÑO	LI/SS	RANGO DE CARGA	ANCHO DE SECCIÓN (MM)	DIÁMETRO (MM)	PROF. DE LA BANDA (MM)	Std. Rim	PRESIÓN (KPA)			
205/65R15	94H	SL	209	647	8.2	6 J	300	71	D	C
205/55R16	91V	SL	214	632	8.2	6 1/2J	300	72	D	C
215/60R16	95V	SL	221	664	8.2	6 1/2J	250	70	D	C
225/50ZR16	92W	SL	233	632	8.2	7J	250	72	D	C
225/55R16	99V	XL	233	654	8.2	7J	290	72	D	C
205/40ZR17	84W	XL	212	596	8.2	7 1/2J	340	72	D	C
205/50ZR17	93W	XL	214	638	8.2	6 1/2J	340	72	D	C
215/40ZR17	83W	SL	218	604	8.2	7 1/2J	250	72	D	C
215/45ZR17	91W	XL	213	626	8.2	7J	340	72	D	C
215/50ZR17	95W	XL	226	648	8.2	7J	340	72	D	C
215/55R17	98V	XL	226	668	8.2	7J	340	72	D	C
225/45ZR17	94W	XL	225	634	8.2	7 1/2J	340	72	D	C
225/50R17	98V	XL	233	658	8.2	7J	340	72	D	C
225/55R17	101V	XL	233	680	8.2	7J	340	72	D	C
225/60R17	99H	SL	228	702	8.2	6 1/2J	300	72	D	C

# M636



TAMAÑO	LI/SS	RANGO DE CARGA	ANCHO DE SECCIÓN (MM)	DIÁMETRO (MM)	PROF. DE LA BANDA (MM)	Std. Rim	PRESIÓN (KPA)			
235/45ZR17	97W	XL	236	644	8.2	8J	290	72	D	C
235/50ZR17	96W	SL	245	668	8.2	7 1/2J	250	71	D	C
235/55R17	103V	XL	245	690	8.2	7J	350	72	D	C
245/40ZR17	95W	XL	248	628	8.2	8 1/2J	350	72	D	C
245/45ZR17	99W	XL	243	652	8.2	8J	290	72	D	C
215/35ZR18	84W	XL	218	607	8.2	7 1/2J	290	72	D	C
215/40ZR18	89W	XL	218	629	8.2	7 1/2J	340	72	D	C
225/40ZR18	92W	XL	230	637	8.2	8J	340	72	D	C
225/45ZR18	95W	XL	225	659	8.2	7 1/2J	290	72	D	C
225/55ZR18	102W	XL	233	705	8.2	7J	290	72	D	C
235/40ZR18	95W	XL	241	645	8.2	8 1/2J	340	72	D	C
245/35ZR18	92W	XL	248	629	8.2	8 1/2J	340	72	D	C
245/40R18	97V	XL	248	653	8.2	8 1/2J	340	72	D	C
245/45R18	100V	XL	243	677	8.2	8J	340	72	D	C
245/50R18	100V	SL	253	703	8.2	7 1/2J	300	72	D	C
255/50ZR18	102W	SL	265	713	8.2	8J	250	72	D	C
255/55R18	109V	XL	265	737	8.2	8J	340	73	D	C
265/35ZR18	97W	XL	271	643	8.2	9 1/2J	290	73	D	C
235/35ZR19	91W	XL	241	647	8.2	8 1/2J	340	72	D	C
245/35ZR19	93W	XL	248	655	8.2	8 1/2J	290	73	D	C
245/40ZR19	98W	XL	248	679	8.2	8 1/2J	340	72	D	C
245/45ZR19	98W	SL	243	703	8.2	8J	250	71	D	C
255/40ZR19	100W	XL	260	687	8.2	9J	290	73	D	C



Muy buen desempeño



# RU06



Características >>



Se ha adoptado un diseño de patrón asimétrico que aporta una capacidad de agarre excelente en carreteras secas y húmedas.



La fuerza del bloque del patrón aumenta desde el interior hacia el exterior gradualmente, y el exterior tiene una gran capacidad de agarre y fuerza de apoyo en los giros.



Los pequeños surcos en el hombro pueden reducir el ruido del neumático de manera efectiva y el conductor seguirá teniendo la comodidad de un nivel bajo de ruido, incluso cuando se conduce a alta velocidad.



El diseño de la costilla central ensanchada mejora el desempeño de manejo.



Adoptando la fórmula de SSBR y el negro de humo blanco disperso no sólo puede proporcionar un excelente rendimiento en tierra mojada, sino también reducir la resistencia a la rodadura de manera efectiva.

TAMAÑO	LI/SS	RANGO DE CARGA	ANCHO DE SECCIÓN (MM)	DIÁMETRO (MM)	PROF. DE LA BANDA (MM)	Std. Rim	PRESIÓN (KPA)			
205/40ZR17	84W	XL	212	596	7.2	7.5	340	72	C	C
205/45ZR17	88W	XL	206	616	7.2	7.0	340	72	C	C
215/45ZR17	91W	XL	213	626	7.2	7.0	340	72	C	C
215/50ZR17	95W	XL	226	648	7.2	7.0	340	72	C	C
215/55ZR17	98W	XL	226	668	7.5	7.0	340	72	C	C
225/45ZR17	94W	XL	225	634	7.2	7.5	340	72	C	C
225/50ZR17	98W	XL	233	658	7.2	7.0	340	72	C	C
225/55ZR17	101W	XL	233	680	7.5	7.0	340	72	C	C
235/50ZR17	100W	XL	245	668	7.2	7.5	340	72	C	C
235/55ZR17	103W	XL	245	690	7.5	7.5	340	72	C	C
225/40ZR18	92W	XL	230	637	7.2	8.0	340	72	C	C
225/45ZR18	95W	XL	225	659	7.2	7.5	340	72	C	C
225/55ZR18	102W	XL	233	705	7.5	7.0	340	72	C	C
235/40ZR18	95W	XL	241	645	7.2	8.5	340	72	C	C
235/45ZR18	98W	XL	236	669	7.2	8.0	340	72	C	C

# RU06



TAMAÑO	LI/SS	RANGO DE CARGA	ANCHO DE SECCIÓN (MM)	DIÁMETRO (MM)	PROF. DE LA BANDA (MM)	Std. Rim	PRESIÓN (KPA)			
235/50ZR18	101W	XL	245	693	7.2	7.5	340	72	C	C
245/40ZR18	97W	XL	248	653	7.2	8.5	340	72	C	C
245/45ZR18	100W	XL	243	677	7.5	8.0	340	72	C	C
245/50ZR18	104W	XL	253	703	8	7.5	340	72	C	C
255/45ZR18	103W	XL	255	687	8	8.5	340	73	C	C
255/50ZR18	102W	XL	265	713	8	8.0	300	72	C	C
255/55ZR18	109W	XL	265	737	8	8.0	340	73	C	C
265/35ZR18	97Y	XL	271	643	7.2	9.5	340	73	C	C
225/55R19	103V	XL	233	731	7.5	7.0	340	72	C	C
235/50ZR19	103W	XL	245	719	7.2	7.5	340	72	C	C
235/55ZR19	105W	XL	245	741	8	7.5	340	72	C	C
255/35ZR19	96Y	XL	260	661	7.2	9.0	340	73	C	C
255/50ZR19	107W	XL	265	739	8	8.0	340	73	C	C
255/55ZR19	111W	XL	265	763	8	8.0	340	73	C	C
225/30ZR20	85Y	XL	230	644	7.2	8.0	340	72	C	C
245/35ZR20	95W	XL	248	680	7.2	8.5	340	72	C	C
275/40ZR20	106W	XL	278	728	8	9.5	340	73	C	C
275/45ZR20	110W	XL	273	756	7.8	9.0	340	73	C	C
235/30ZR22	90W	XL	242	701	7.2	8.5	340	72	C	C
245/30ZR22	92W	XL	248	707	7.8	8.5	340	72	C	C
255/30ZR22	95W	XL	260	713	7.8	9	340	73	C	C
285/35ZR22	106W	XL	290	759	7.8	10	340	74	C	C





# RU06



### Características >>



El RU06 es un tipo de neumático de muy buen rendimiento con tecnología RFT, que es más seguro, más conveniente, y más libre. RFT es la garantía de seguridad.

RFT puede mantener el apoyo y el control del coche en una emergencia, y puede seguir conduciendo con seguridad incluso cuando el neumático pierde su presión. Es bueno para la seguridad en la conducción y tiene un mejor rendimiento.

### Ventajas >>

**Seguridad:** minimiza la posibilidad de que el neumático se salga de control y proporciona una garantía de seguridad suficiente.

**Comodidad:** Anula completamente la rueda de repuesto, ahorra espacio en el coche y evita la molestia de cambiar la rueda en el camino.

**Conducción:** La estructura especial garantiza un buen manejo, frenado y dirección del vehículo.

**Rendimiento económico:** Reduce el peso del vehículo, el consumo de combustible y el coste del vehículo tras anular la rueda de repuesto.

Muy buen desempeño



# M636



### Características >>



Diseño de patrón asimétrico para mejorar el manejo en las curvas.



Cuatro surcos de drenaje longitudinales mejoran el rendimiento del drenaje y evitan el resbalamiento lateral.



Los surcos abiertos en el hombro mejoran el rendimiento de irradiación y drenaje.



El diseño de las placas de acero del hombro reduce el calor y la vibración durante la conducción.

Muy buen desempeño

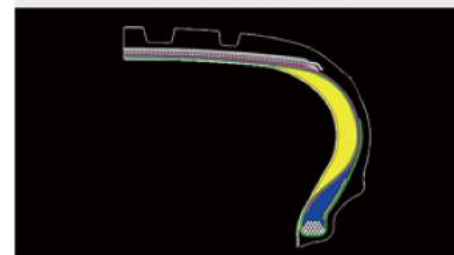


Nacido para la conducción segura, mejor rendimiento

La tecnología RFT utilizada por la marca Roadboss, en determinadas circunstancias, puede prevenir eficazmente que el vehículo quede fuera de control debido a un pinchazo. No sólo eso, sino que refuerza el soporte del flanco y hace que el neumático tenga un buen desempeño.



### Características del RFT



### Aro de talón reforzado



TAMAÑO	LI/SS	RANGO DE CARGA	ANCHO DE SECCIÓN (MM)	DIÁMETRO (MM)	PROF. DE LA BANDA (MM)	Std. Rim	PRESIÓN (KPA)			
225/45ZRF17	94W	XL	225	634	7.2	7.5	340	72	E	C
225/50ZRF17	98W	XL	233	658	7.2	7.0	340	72	E	C
225/55ZRF17	101W	XL	233	680	7.5	7.0	340	72	E	C
225/40ZRF18	92W	XL	230	637	7.2	8.0	340	72	E	C
225/45ZRF18	95W	XL	225	659	7.2	7.5	340	72	E	C
245/50ZRF18	104W	XL	253	703	8	7.5	340	72	E	C
255/45ZRF18	103W	XL	255	687	8	8.5	340	73	E	C
255/55ZRF18	109W	XL	265	737	8	8.0	340	73	E	C
235/50ZRF19	103W	XL	245	719	7.2	7.5	340	72	E	C
235/55ZRF19	105W	XL	245	741	8	7.5	340	72	E	C
255/50ZRF19	107W	XL	265	739	8	8.0	340	73	E	C
275/40ZRF20	106W	XL	278	728	8	9.5	340	73	E	C

TAMAÑO	LI/SS	RANGO DE CARGA	ANCHO DE SECCIÓN (MM)	DIÁMETRO (MM)	PROF. DE LA BANDA (MM)	Std. Rim	PRESIÓN (KPA)			
205/55RF16	91V	SL	214	632	8.2	6 1/2J	250	72	E	C
225/50RF17	98V	XL	233	658	8.2	7J	340	72	E	C
225/55RF17	101V	XL	233	680	8.2	7J	340	73	E	C
245/45RF18	100V	XL	243	677	8.2	8J	340	72	E	C
245/50RF18	100V	SL	253	703	8.2	7 1/2J	300	72	E	C
255/40ZRF18	99W	XL	260	661	8.2	9J	340	72	E	C
255/55ZRF18	109W	XL	265	737	8.2	8J	340	73	E	C



Buen desempeño



# HD918



## Características >>



El diseño del neumático ligero UTILIZA nuevos materiales como el cordón de peso ligero de ultra alta resistencia y un solo cable de talón para reducir el peso manteniendo el rendimiento del neumático.



El diseño de patrón de paso variable combinado con la distribución de paso optimizada puede reducir eficazmente el ruido durante la conducción y mejorar la calidad de la misma.



El canal principal adopta 4 canales longitudinales, que pueden drenar el agua rápidamente en suelo mojado. El diseño de la banda de rodadura de múltiples pasos y la optimización gracias a la simulación de elementos finitos pueden reducir eficazmente el ruido del neumático.



La fórmula de la banda de rodadura de silicón de alta dispersión proporciona un buen desempeño en la conducción, una mayor resistencia al desgaste y una menor resistencia al rodamiento.



Buen desempeño



# HG918



## Características >>



El diseño de la banda de rodadura con varios pasos y la optimización gracias a la simulación de elementos finitos pueden reducir eficazmente el ruido de los neumáticos.



La formulación de la última tecnología de poliestireno fundido y silicio no sólo proporciona una excelente resistencia al deslizamiento sobre suelo mojado y una muy baja resistencia a la rodadura, sino que también mejora la maniobrabilidad y el control durante la conducción.



El patrón lateral en el hombro y la corona del neumático mejora en gran medida el agarre, la precisión de giro y la fuerza de frenado.



Diseño de patrón simple y elegante, el surco de cuatro patrones principales puede drenar rápidamente, proporcionando un excelente rendimiento antideslizante en suelo mojado; Con tres venas centrales, es eficaz para mantener la estabilidad de la conducción en línea recta, haciéndole más seguro cuando se conduce a alta velocidad.

TAMAÑO	LI/SS	RANGO DE CARGA	ANCHO DE SECCIÓN (MM)	DIÁMETRO (MM)	PROF. DE LA BANDA (MM)	Std. Rim	PRESIÓN (KPA)				COMENTARIOS
155/70R13	75T	SL	157	548	7.2	7.2	4.5	70	D	C	
165/65R13	77T	SL	170	544	7.2	7.2	5.0	70	D	C	
165/70R13	79T	SL	170	562	7.2	7.2	5.0	70	D	C	
175/70R13	82T	SL	177	576	7.2	7.2	5.0	70	D	C	
185/70R13	86T	SL	189	590	7.2	7.2	5.5	70	D	C	
155/65R14	75T	SL	157	558	7.2	7.2	4.5	70	D	C	
165/60R14	75H	SL	170	554	7.2	7.2	5.0	70	D	C	
165/65R14	79H	SL	170	570	7.2	7.2	5.0	70	D	C	
175/70R14	84H	SL	177	602	7.2	7.2	5.0	70	D	C	
185/60R14	82H	SL	189	578	7.2	7.2	5.5	70	D	C	
185/65R14	86H	SL	189	596	7.2	7.2	5.5	70	D	C	
185/70R14	88H	SL	189	616	7.2	7.2	5.5	70	D	C	
195/70R14	91H	SL	201	630	7.2	7.2	6.0	71	D	C	
175/65R15	84H	SL	177	609	7.2	7.2	5.0	70	D	C	
185/55R15	82V	SL	194	585	7.2	7.2	6.0	70	D	C	
185/60R15	84H	SL	189	603	7.2	7.2	5.5	70	D	C	
195/55R15	85V	SL	201	595	7.2	7.2	6.0	71	D	C	
205/65R15	94V	SL	209	647	7.2	7.2	6.0	71	D	C	
195/55R16	91V	XL	201	620	7.2	7.2	6.0	72	D	C	

TAMAÑO	LI/SS	RANGO DE CARGA	ANCHO DE SECCIÓN (MM)	DIÁMETRO (MM)	PROF. DE LA BANDA (MM)	Std. Rim	PRESIÓN (KPA)				COMENTARIOS
175/65R14	82H	SL	177	584	7.2	4.5-5.5	5.0	70	D	C	
185/65R14	86H	SL	189	596	7.4	5.0-6.0	5.5	70	D	C	
195/60R14	86H	SL	201	590	7.4	5.5-6.5	6.0	71	D	C	
185/65R15	88H	SL	189	621	7.4	5.0-6.0	5.5	70	C	C	
195/65R15	91V	SL	201	635	7.4	5.5-6.5	6.0	71	C	C	
195/45R16	84V	XL	195	582	7.2	5.5-6.5	6.0	71	D	C	
195/55R16	91V	XL	201	620	7.2	5.5-6.5	6.0	71	C	C	
195/60R16	89H	SL	201	640	7.4	5.5-6.5	6.0	71	C	C	
195/60R15	88V	SL	201	615	7.4	5.5-6.5	6.0	71	C	C	
205/45R16	87V	XL	206	590	7.4	6.5-7.5	7.0	71	C	C	
205/50R16	87V	SL	214	612	7.2	6.0-7.0	6.5	71	C	C	
205/55R16	91V	SL	214	632	7.4	6.0-7.0	6.5	71	C	C	
205/60R16	92V	SL	209	652	7.4	5.5-6.5	6.0	71	C	C	
205/60R16	96H	XL	209	652	7.4	5.5-6.5	6.0	71	C	C	
205/65R16	95H	SL	209	672	7.4	5.5-6.5	6.0	71	C	C	
215/60R16	95V	SL	221	664	7.4	6.0-7.0	6.5	71	C	C	
215/60R16	99H	XL	221	664	7.4	6.0-7.0	6.5	71	C	C	
215/65R16	98H	SL	221	686	7.4	6.0-7.0	6.5	71	C	C	
225/60R16	98H	SL	228	676	7.4	6.0-7.0	6.5	71	C	C	
235/60R16	100H	SL	240	688	7.4	6.5-7.5	7.0	71	C	C	
235/65R16	103H	SL	240	712	8	6.5-7.5	7.0	71	C	C	
215/55ZR17	98W	XL	226	668	7.4	6.5-7.5	7.0	71	C	C	
225/55ZR17	101W	XL	233	680	7.4	6.5-7.5	7.0	71	C	C	
225/60R17	99H	SL	228	702	8	6.0-7.0	6.5	71	C	C	





# B717



## Características >>



Cuatro surcos de drenaje longitudinales que mejoran el rendimiento del drenaje y evitan el resbalamiento lateral.



Patrón horizontal delgado, aumenta el drenaje, mejora la seguridad de la conducción en suelo mojado.



Diseño especial de la fórmula de la banda de rodadura para reducir el ruido.



Diseño de la banda de rodadura con dirección central para mejorar la manejabilidad de los neumáticos.

Buen desempeño



TAMAÑO	LI/SS	RANGO DE CARGA	ANCHO DE SECCIÓN (MM)	DIÁMETRO (MM)	PROF. DE LA BANDA (MM)	Std. Rim	PRESIÓN (KPA)			
185/70R13	86T	SL	189	590	8.2	5 1/2J	250	70	D	C
185/55R14	80H	SL	194	560	8.2	6J	300	70	D	C
185/65R14	86H	SL	189	596	8.2	5 1/2J	250	70	D	C
195/70R14	91T/95T	XL	201	630	8.2	6J	340	71/72	D	C
205/70R14	98T	XL	209	644	8.2	6J	290	72	D	C
185/60R15	88H	XL	189	603	8.2	5 1/2J	340	70	D	C
185/65R15	88H	SL	189	621	8.2	5 1/2J	250	70	D	C
195/45R15	78V	SL	195	557	8.2	6 1/2J	250	70	D	C
195/50R15	82V	SL	201	577	8.2	6J	300	71	D	C
195/55R15	85V	XL	201	-	-	6J	-	71	D	C
195/60R15	88H	SL	201	615	8.2	6J	250	71	D	C
195/65R15	95H	XL	201	635	8.2	6J	290	71	D	C
205/60R15	91H	SL	209	627	8.2	6J	300	71	D	C
205/70R15	96Q	SL	209	669	8.2	6J	300	71	D	C
215/65R15	100H	XL	221	661	8.2	6 1/2J	290	72	D	C
215/70R15	98S	SL	221	683	8.6	6 1/2J	250	70	D	C
195/45R16	84W	XL	195	582	8.2	6 1/2J	290	72	D	C
205/50R16	87W	SL	214	612	8.2	6 1/2J	300	71	D	C
205/55R16	91V	SL	214	632	8.2	6 1/2J	300	71	D	C
205/60R16	96V	XL	209	652	8.2	6J	290	72	D	C
215/55R16	97V	XL	226	642	8.2	7J	340	71	D	C
215/60R16	95V	SL	221	664	8.2	6 1/2J	250	70	D	C
215/65R16	98H	SL	221	686	8.2	6 1/2J	300	71	D	C
225/60R16	98H	SL	228	676	8.2	6 1/2J	250	71	D	C
205/45ZR17	88W	XL	206	616	8.2	7J	340	71	D	C
175/70R13	82T	SL	177	576	8.2	5.00B	250	70	D	C
175/65R14	82H	SL	177	584	8.2	5J	250	70	D	C
175/70R14	84T	SL	177	602	8.2	5J	250	70	D	C
185/60R14	86HXL	XL	189	578	8.2	5 1/2J	340	70	D	C
185/70R14	88T	SL	189	616	8.2	5 1/2J	250	70	D	C
195/60R14	86V	SL	201	590	8.2	6J	250	71	D	C
205/65R15	94H	SL	209	647	8.2	6J	300	71	D	C
235/65R16	103H	SL	240	712	9	7J	300	71	D	C



# T90A



## Características >>



El diseño de la placa de acero para todas las estaciones del año en la banda de rodadura mejora la conducción estable y acelera la transmisión.



Tiene una fórmula de la banda de rodadura de alta resistencia al desgaste que aumenta el kilometraje de los neumáticos.



Tiene un diseño de patrón de varios pasos que reduce el ruido de los neumáticos.



Tiene cuatro surcos de drenaje longitudinales que mejoran el rendimiento del drenaje y evitan el resbalamiento lateral.

Buen desempeño



TAMAÑO	LI/SS	RANGO DE CARGA	ANCHO DE SECCIÓN (MM)	DIÁMETRO (MM)	PROF. DE LA BANDA (MM)	Std. Rim	PRESIÓN (KPA)			
145/70R12	69Q	SL	150	509	7.0	4.50B	300	70	D	C
155/65R13	73T	SL	157	532	7.0	4.50B	300	70	D	C
155/70R13	75T	SL	157	548	7.0	4.50B	300	70	D	C
155/80R13	79T	SL	157	578	8.2	4.50B	300	70	D	C
165/65R13	77Q	SL	170	544	8.2	5.00B	300	70	D	C
165/70R13	79T	SL	170	562	8.2	5.00B	300	70	D	C
165/80R13	83T	SL	165	594	8.2	4.50B	300	70	D	C
175/70R13	82T	SL	177	576	8.2	5.00B	250	70	D	C
165/60R14	75H	SL	170	554	8.2	5J	300	70	D	C
165/70R14	81T	SL	170	588	8.2	5J	300	70	D	C
185/60R14	82H	SL	189	578	8.2	5 1/2J	300	70	D	C
215/75R15	100S	SL	216	703	9.2	6J	250	70	D	C



Buen desempeño



# L919



## Características >>

- El diseño del hombro amplio proporciona un buen rendimiento de agarre.
- Las costillas centrales dobles mejoran la durabilidad bajo una velocidad constante.
- Los surcos abiertos del hombro mejoran la disipación del calor y el desempeño del drenaje.
- La secuencia de paso corto y el gran número de patrones de banda de rodadura dispuestos de forma irregular aportan un bajo nivel de ruido.



Buen desempeño



# A2000



## Características >>

- Diseño para todas las estaciones del año que mejora la adaptabilidad de los neumáticos.
- Fórmula de la banda de rodadura de alta resistencia al desgaste que aumenta el kilometraje de los neumáticos.
- Diseño de patrón de varios pasos que reduce el ruido de los neumáticos.
- Patrón único en forma de arco que mejora la sensación de dinamismo, potencia y estética en la conducción.

TAMAÑO	LI/SS	RANGO DE CARGA	ANCHO DE SECCIÓN (MM)	DIÁMETRO (MM)	PROF. DE LA BANDA (MM)	Std. Rim	PRESIÓN (KPA)			
175/65R14	82H	SL	177	584	7.4	5J	250	70	D	C
185/65R14	86H	SL	189	596	7.4	5 1/2J	250	70	D	C
185/60R15	88H	XL	189	603	7.4	5 1/2J	340	71	D	C
185/65R15	88H	SL	189	621	7.4	5 1/2J	300	70	D	C
195/50R15	86V	XL	201	577	7.4	6J	340	72	D	C
195/60R15	88H	SL	201	615	7.4	6J	300	71	D	C
195/65R15	91H	SL	201	635	7.4	6J	300	71	D	C
205/55R16	91V	SL	214	632	7.4	6 1/2J	300	71	D	C
215/55R16	97W	XL	226	642	7.4	7J	340	72	D	C
205/50R17	93W	XL	214	638	7.4	6 1/2J	340	72	D	C
215/50ZR17	95W	XL	226	648	7.4	7J	340	72	D	C
225/45R17	94W	XL	225	634	7.4	7 1/2J	340	72	D	C
235/45ZR17	97W	XL	236	644	7.4	8J	340	72	D	C
225/40ZR18	92W	XL	230	637	7.4	8J	340	72	D	C
235/40ZR18	95W	XL	241	645	7.4	8 1/2J	340	72	D	C

TAMAÑO	LI/SS	RANGO DE CARGA	ANCHO DE SECCIÓN (MM)	DIÁMETRO (MM)	PROF. DE LA BANDA (MM)	Std. Rim	PRESIÓN (KPA)				COMENTARIOS
155/70R13	75S	SL	-	-	7.4	5.00B	-	70	D	C	
165/65R13	77Q	SL	170	544	7.4	5.00B	300	70	D	C	
165/70R13	79T	SL	170	562	7.4	5.00B	300	70	D	C	
175/70R13	82T	SL	177	576	7.4	5.00B	250	70	D	C	
175/65R14	82H	SL	177	584	7.4	5J	250	70	D	C	
175/70R14	84T	SL	177	602	7.4	5J	250	70	D	C	
185/60R14	82H	SL	189	578	7.4	5 1/2J	250	70	D	C	
185/65R14	86H	SL	189	596	7.4	5 1/2J	250	70	D	C	
185/65R14	86H	SL	189	596	7.4	5 1/2J	250	70	D	C	Letra blanca
185/70R14	88T	SL	189	616	7.4	5 1/2J	250	70	D	C	
195/60R14	86H	SL	-	-	7.4	6J	-	70	D	C	
195/70R14	91T	SL	201	630	7.4	6J	250	70	D	C	
205/70R14	98T	XL	209	644	8.0	6J	340	70	D	C	
185/60R15	88N	XL	189	603	7.4	5 1/2J	290	70	D	C	
185/65R15	88H	SL	189	621	7.4	5 1/2J	250	70	D	C	
195/60R15	88H	SL	201	615	7.4	6J	300	70	D	C	
195/65R15	95H	XL	201	635	7.4	6J	290	70	D	C	
195/65R15	95H	XL	201	635	7.4	6J	290	70	D	C	Letra blanca
195/70R15C	104/102R	8PR	201	655	8.5	6J	450	70	D	C	
205/60R15	91H	SL	-	-	-	6J	-	70	D	C	
205/65R15	94H	SL	209	647	7.4	6J	300	70	D	C	
205/70R15	96Q	SL	209	669	8.0	6J	300	70	D	C	
215/65R15	100H	XL	221	661	8.2	6 1/2J	290	70	D	C	
215/70R15	97S	SL	-	-	8.2	6 1/2J	-	70	D	C	
215/65R15C	104/102T	6PR	221	661	8.2	6 1/2J	450	71	D	C	
215/75R15	100S	SL	216	703	8.0	6J	250	70	D	C	
205/60R16	92H	SL	209	652	8.2	6J	300	70	D	C	
215/60R16	95H	SL	221	664	7.4	6 1/2J	300	70	D	C	
195/70R14	96TXL	XL	201	630	8.5	6J	340	70	D	C	Letra blanca
195/50R15	82V	SL	201	577	7.4	6J	300	70	D	C	





Vehículo utilitario suburbano



# RH01



### Características >>

- Cuatro surcos principales con ranuras transversales pueden aportar un excelente desempeño de drenaje y garantizan la seguridad de conducción en carreteras mojadas y encharcadas.
- El diseño de los bloques es de un patrón uniforme y rígido con costillas centrales continuas que pueden mejorar la estabilidad del neumático en línea recta.
- Los bloques del patrón tienen un diseño de ángulo agudo que puede atravesar eficazmente el suelo mojado, acelerar el drenaje y evitar el deslizamiento del agua.
- El diseño escalonado de los surcos del patrón puede evitar que las piedras queden atrapadas cuando se conduce por caminos rurales.

TAMAÑO	LI/SS	RANGO DE CARGA	ANCHO DE SECCIÓN (MM)	DIÁMETRO (MM)	PROF. DE LA BANDA (MM)	Std. Rim	PRESIÓN (KPA)			
215/60R17	96H	SL	221	690	8.5	61/2J	300	70	C	B
225/60R17	103VXL	XL	228	702	8.5	61/2J	340	71	C	B
225/65R17	102V	SL	228	724	8.5	61/2J	300	70	C	B
235/65R17	108HXL	XL	240	738	8.5	7J	340	71	C	B
245/65R17	111HXL	XL	248	750	8.5	7J	340	71	C	B
265/65R17	112H	SL	272	76	8.5	8J	300	71	C	B
215/55R18	99VXL	XL	226	693	8.5	7J	340	71	C	B
235/55R18	104VXL	XL	245	715	8.5	71/2J	340	71	C	B
235/60R18	107VXL	XL	240	739	8.5	7J	340	71	C	B



Transmisión Automática



# K313



### Características >>

- El diseño de contorno optimizado, aumenta la superficie sobre el suelo, mejora el agarre, aumenta la seguridad de conducción y el diseño de paso variable mejora el confort de conducción.
- Cuatro surcos anchos y longitudinales de drenaje que garantizan un excelente desempeño de drenaje.
- El hombro tiene un surco antidesgaste que previene el desgaste irregular y mejora la estabilidad en las curvas.
- Las placas de acero en la banda de rodadura el desempeño al acelerar y frenar.

TAMAÑO	LI/SS	RANGO DE CARGA	ANCHO DE SECCIÓN (MM)	DIÁMETRO (MM)	PROF. DE LA BANDA (MM)	Std. Rim	PRESIÓN (KPA)			
215/65R16	98H	SL	221	686	8.5	61/2J	300	73	D	C
225/70R16	103H	SL	228	722	8.5	61/2J	250	73	D	C
245/70R16	107H	SL	248	750	8.5	7J	250	73	D	C
LT245/75R16	120/116R	10PR	248	774	8.5	7J	550	73	D	C
225/60R17	99H	SL	228	702	8.5	61/2J	250	73	D	C
225/65R17	102H	SL	228	724	8.5	61/2J	250	73	D	C
235/65R17	104H	SL	240	738	8.5	7J	250	73	D	C
235/60R18	103H	SL	240	739	8.5	7J	250	73	D	C



Transmisión Automática



# RT02



## Características >>



El diseño especial de reforzamiento de los hombros evita el daño a los neumáticos causado en carreteras no pavimentadas y le brinda una gran experiencia de conducción.



Los bloques de patrón tridimensional escalonado proporcionan un excelente rendimiento de agarre al suelo en carreteras pavimentadas y no pavimentadas;



El diseño del surco cerrado en el hombro reduce el ruido del patrón y fortalece el bloque de este mismo.



La fórmula especial resistente a los cortes asegura la vida útil de los neumáticos;

TAMAÑO	LI/SS	RANGO DE CARGA	ANCHO DE SECCIÓN (MM)	DIÁMETRO (MM)	PROF. DE LA BANDA (MM)	Std. Rim	PRESIÓN (KPA)			
215/75R15LT	103/103Q	8PR	216	703	11.5	6J	450	71	D	B
235/75R15LT	116/113Q	10PR	235	733	11.5	61/2J	550	71	D	B
31X1050R15LT	109Q	6PR	268	775	11.5	81/2J	350	71	D	B
225/70R16LT	102/99Q	6PR	228	722	11.5	61/2J	350	71	D	B
235/70R16LT	110/107Q	8PR	240	736	11.5	7J	450	71	D	B
245/70R16LT	118/115Q	10PR	248	750	11.5	7J	550	71	D	B
265/70R16LT	121/118Q	10PR	272	778	11.5	8J	550	71	D	B
275/70R16LT	119/116Q	8PR	279	792	11.5	8J	450	71	D	B
285/70R16LT	125/122Q	10PR	292	806	11.5	81/2J	550	72	D	B
225/65R17LT	107/103Q	8PR	228	724	11.5	61/2J	490	71	D	B
235/65R17LT	109/105Q	8PR	240	738	11.5	7J	450	71	D	B

# RT02



TAMAÑO	LI/SS	RANGO DE CARGA	ANCHO DE SECCIÓN (MM)	DIÁMETRO (MM)	PROF. DE LA BANDA (MM)	Std. Rim	PRESIÓN (KPA)			
245/65R17LT	117/114Q	10PR	248	750	11.5	7J	550	71	D	B
265/65R17LT	120/117Q	10PR	272	776	11.5	8J	550	71	D	B
275/65R17LT	121/118Q	10PR	279	790	11.5	8J	550	71	D	B
245/70R17LT	119/116Q	10PR	248	776	11.5	7J	550	71	D	B
265/70R17LT	121/118Q	10PR	272	804	11.5	8J	550	71	D	B
285/70R17LT	121/118Q	10PR	292	832	11.5	8 1/2J	550	71	D	B
315/70R17LT	121/118Q	8PR	323	874	11.5	9 1/2J	450	71	D	B
255/55R18LT	109/105R	8PR	265	737	11.5	8J	450	71	D	B
245/60R18LT	112/109Q	8PR	248	751	11.5	7J	450	71	D	B
265/60R18LT	119/116Q	10PR	272	775	11.5	8J	550	71	D	B
265/70R18LT	124/121Q	10PR	272	829	11.5	8J	550	72	D	B
275/65R18LT	123/120Q	10PR	279	815	11.5	8J	550	72	D	B
285/60R18LT	122/119Q	10PR	292	799	11.5	8 1/2J	550	72	D	B
245/55R19LT	110/107R	8PR	253	753	11.5	7 1/2J	450	71	D	B
255/55R19LT	115/112R	10PR	265	763	11.5	8J	550	71	D	B
265/50R20LT	114/110R	8PR	277	774	11.5	8 1/2J	450	71	D	B
285/50R20LT	119/116Q	10PR	297	794	11.5	9J	550	71	D	B









Transmisión automática



# K324



### Características >>

-  Diseño del patrón de dirección central para mejorar el manejo de los neumáticos.
-  Los surcos transversales de diseño aerodinámico pueden asegurar un manejo excepcional en diferentes terrenos.
-  Los surcos abiertos en los hombros pueden mejorar el desempeño de la transmisión y drenaje.
-  La fórmula de la banda de rodadura de resistencia al desgaste puede mejorar el kilometraje del neumático.




Transmisión automática



# K325




-  El diseño del patrón de bloques internos centrales asegura la tracción en diferentes terrenos.
-  El diseño del patrón de la cara lateral mejora el desempeño contra golpes y contra pinchazos.
-  El diseño especial del hombro mejora la resistencia a la contusión de la banda de rodadura.
-  Los surcos de tipo "corte transversal" garantizan un excelente rendimiento de drenaje.

### Características >>

- La estabilidad del patrón es mayor.
  - Proporciona una fuerte tracción en carreteras suaves.
  - Tiene la capacidad de remover piedras y barro.
  - Amplia superficie de conducción, aumenta el área de contacto con la superficie de la carretera. También puede proporcionar un fuerte agarre en caminos enlodados.
- El diseño del surco tiene un patrón ancho el cual expulsa eficazmente el lodo y la arena. El refuerzo del talón mejora la durabilidad de este mismo.

TAMAÑO	LI/SS	RANGO DE CARGA	ANCHO DE SECCIÓN (MM)	DIÁMETRO (MM)	PROF. DE LA BANDA (MM)	Std. Rim	PRESIÓN (KPA)				COMENTARIOS
LT215/75R15	106/103Q	8PR	950/875	450	11.2	215	6J	74	D	C	
LT235/75R15	110/107Q	8PR	1060/975	450	11.2	235	6 1/2J	74	D	C	
LT235/70R16	110/107S	8PR	1060	450	11.2	240	7J	74	D	C	
LT245/75R16	120R	10PR	1400	550	11.2	248	7J	74	D	C	
235/65R17	108T	XL	1000	340	11.2	240	7J	74	D	C	

TAMAÑO	LI/SS	RANGO DE CARGA	ANCHO DE SECCIÓN	DIÁMETRO	PROF. DE LA BANDA	Std. Rim	PRESIÓN (KPA)				COMENTARIOS
225/70R16LT	102Q	6PR	228	722	12.5	6 1/2J	350	73	D	C	Letra blanca
225/70R16LT	102Q	6PR	228	722	12.5	6 1/2J	350	73	D	C	
235/70R16LT	110/107Q	6PR	240	736	12.5	7J	450	73	D	C	Letra blanca
235/70R16LT	110/107Q	6PR	240	736	12.5	7J	450	73	D	C	
245/70R16LT	118/115Q	8PR	248	750	12.5	7J	450	73	D	C	Letra blanca
245/70R16LT	118/115Q	8PR	248	750	12.5	7J	450	73	D	C	
265/70R16LT	128/118Q	8PR	272	778	12.5	8J	450	73	D	C	Letra blanca
265/70R16LT	128/118Q	8PR	272	778	12.5	8J	450	73	D	C	
225/65R17LT	107/103Q	8PR	228	724	12.5	6 1/2J	450	73	D	C	Letra blanca
225/65R17LT	107/103Q	8PR	228	724	12.5	6 1/2J	450	73	D	C	
235/65R17LT	104Q	6PR	240	738	12.5	7J	350	73	D	C	Letra blanca
235/65R17LT	104Q	6PR	240	738	12.5	7J	350	73	D	C	
245/65R17LT	111Q	8PR	248	750	12.5	7J	450	73	D	C	Letra blanca
245/65R17LT	111Q	8PR	248	750	12.5	7J	450	73	D	C	
265/65R17LT	120/117Q	10PR	272	776	12.5	8J	550	73	D	C	Letra blanca
265/65R17LT	120/117Q	10PR	272	776	12.5	8J	550	73	D	C	
235/60R18LT	119Q	8PR	240	739	12.5	7J	350	73	D	C	Letra blanca
235/60R18LT	119Q	8PR	240	739	12.5	7J	350	73	D	C	
285/50R20LT	116Q	10PR	297	794	12.5	9J	550	73	D	C	Letra blanca
285/50R20LT	116Q	10PR	297	794	12.5	9J	550	73	D	C	



# Todo Terreno



El diseño único de la banda de rodadura de varios bloques garantiza una calidad de conducción suave junto con un manejo y un agarre superiores fuera de la carretera.



El diseño escalonado de bloques de la banda de rodadura se hizo para mejorar la tracción en tierra suelta, escombros y arena.



Cara lateral diseñada con tecnología de tacos de doble variación para una tracción mejorada en todos los entornos y condiciones meteorológicas.



Los bloques de la banda de rodadura son profundos y escalonados y se encargan de expulsar la tierra, el lodo, la nieve y el agua del neumático en todas las condiciones meteorológicas.



Transmisión manual



# K334



Características >>



Los grandes bloques de la banda de rodadura proporcionan una tracción estable en diversos caminos de grava y caminos enlodados.



Mayor resistencia a los pinchazos en los hombros. El patrón dentado en los hombros proporciona una fuerte tracción en caminos enlodados y suaves.



Las bandas de deslimitación se utilizan para eliminar la suciedad adherida a los surcos del patrón.



El diseño de refuerzo del talón mejora en gran medida su durabilidad.

TAMAÑO	PATRÓN	LI/SS	RANGO DE CARGA	ANCHO DE SECCION	DIÁMETRO
315/75R16	Terrain Gripper	127/124R	10PR	314	881
305/70R16	Terrain Gripper	124/121R	10PR	315	833
285/75R16	Terrain Gripper	126/123R	10PR	310	831
LT315/70R17	Terrain Gripper	121/118R	10PR	338	872
LT305/65R17	Terrain Gripper	121/118R	10PR	316	827
285/70R17LT	Terrain Gripper	121/118R	10PR	308	829
LT265/70R17	Terrain Gripper	121/118S	10PR	284	805
305/70R18LT	Terrain Gripper	126/123R	10PR	318	882
305/60R18LT	Terrain Gripper	124/121R	10PR	317	823
35X12.50R20LT	Terrain Gripper	121R	10PR	320	883
305/55R20LT	Terrain Gripper	121/118S	10PR	321	849
37X12.50R20LT	Terrain Gripper	126R 10PR	10PR	331	928
285/55R20LT	Terrain Gripper	122/119S	10PR	303	822
LT265/50R20	Terrain Gripper	121/118S	10PR	268	776
LT275/55R20	Terrain Gripper	115S	8PR	285	813
33X12.5R22LT	Terrain Gripper	121R	10PR	313	833
35X12.5R22LT	Terrain Gripper	122R	10PR	320	883

SIZE	LI/SS	LOAD RANGE	SECTION WIDTH (MM)	OVERALL DIAMETER (MM)	TREAD DEPTH (MM)	Std.Rim	STANDARD PRESSURE (KPA)
235/75R15LT	116Q	10PR	235	733	15.5	6 1/2 J	550
31X10.50R15LT	109Q	6PR	268	775	15.5	8 1/2 J	350
LT215/70R15	109Q	8PR	221	683	15.5	6 1/2 J	450
LT215/75R15	106Q	8PR	216	703	15.5	6 J	450
33X12.50R17LT	120Q	10PR	318	826	15.5	10 J	450
LT285/70R17	126Q	10PR	292	832	15.5	8 1/2 J	550
35X12.50R18LT	123Q	10PR	318	877	15.5	10 J	450
LT285/65R18	125Q	10PR	285	826	15.5	8 1/2 J	550
LT325/60R18	119Q	8PR	328	838	15.5	9 1/2 J	345
275/60R20	114Q	SL	279	838	15.5	8 J	240
35X12.50R20LT	121Q	10PR	318	890	15.5	10 J	550
LT285/55R20	122Q	10PR	298	820	15.5	9 J	550
LT305/55R20	121/118R	10PR	320	840	15.5	9 1/2 J	450
LT325/60R20	121Q	8PR	328	892	15.5	9 1/2 J	345
37X13.50R22LT	123Q	10PR	350	941	15.5	11 J	450
LT325/50R22	122Q	10PR	335	887	15.5	10 J	450





## Llanta para lodo



La cara lateral está reforzada y cuenta con un diseño de tacos con el logotipo "A" que proporciona bordes dinámicos para mantener el agarre en las condiciones más extremas o cuando se airean los neumáticos.



El patrón de la banda de rodadura está diseñado de forma agresiva para eliminar el lodo, la suciedad, la nieve y los escombros mientras mantiene un contacto continuo para una tracción superior fuera de la carretera y un mejor control en la carretera.



Los surcos profundos y un distintivo diseño de canal aumentan significativamente la tracción en condiciones de suelo mojado.



El exclusivo diseño de los hombros cuenta con un bloque escalonado en la banda de rodadura que proporciona un agarre fiable en terrenos poco seguros y una tracción constante para un mejor desempeño en carretera.

TAMAÑO	PATRÓN	LI/SS	RANGO DE CARGA	ANCHO DE SECCIÓN	DIÁMETRO
LT285/75R16	Mud Terrain Attack	126Q	10PR	310	831
35X12.50R16LT	Mud Terrain Attack	126Q	10PR	327	879
LT285/70R17	Mud Terrain Attack	126Q	10PR	294	834
35X12.50R17LT	Mud Terrain Attack	125Q	10PR	325	875
LT285/65R18	Mud Terrain Attack	125Q	10PR	293	829
35X12.50R18LT	Mud Terrain Attack	123Q	10PR	327	876
35X12.50R20LT	Mud Terrain Attack	121Q	10PR	325	876
LT305/55R20	Mud Terrain Attack	121Q	10PR	320	845
LT285/55R20	Mud Terrain Attack	122Q	10PR	299	826
37X13.50R20LT	Mud Terrain Attack	127Q	10PR	360	927
LT275/60R20	Mud Terrain Attack	123Q	10PR	283	839
LT325/50R22	Mud Terrain Attack	122Q	10PR	332	889
37X13.50R22LT	Mud Terrain Attack	123Q	10PR	354	927
33X12.50R22LT	Mud Terrain Attack	109Q	10PR	321	832



Neumático de coche comercial LTR



## D108



La fórmula de resistencia al desgaste garantiza un alto kilometraje.



El patrón de pata de perro proporciona un buen desempeño de drenaje.



Los surcos distribuidos de forma equitativa hacen que el neumático tenga un buen agarre en suelo mojado.

### Características >>

Los surcos dentados de la banda de rodadura pueden mejorar el desempeño de la conducción en carreteras mojadas, secas y nevadas; el diseño equilibrado de los bloques de la banda de rodadura puede proporcionar un manejo natural y estable, y un excelente comportamiento de frenado y agarre.

TAMAÑO	LI/SS	RANGO DE CARGA	ANCHO DE SECCIÓN	DIÁMETRO	PROF. DE LA BANDA	Std. Rim	PRESIÓN (KPA)			
175R14C	99/97R	8PR	177	636	8.5	5 J	450	72	D	C
185R14C	102/100Q	8PR	188	652	8.5	5 1/2J	450	71	D	C
195R14C	105/103N	8PR	198	666	8.5	5 1/2J	450	71	D	C
185R15C	103/102N	8PR	188	674	8.5	5 1/2J	450	71	D	C
195R15C	106/104N	8PR	198	690	8.5	5 1/2J	450	71	D	C



Neumático para vehículo de carga LTR



# C212



Características >>



El diseño de surcos más amplios mejora la eficacia de la expulsión de agua.



El diseño intensivo de los bloques de la banda de rodadura proporciona una durabilidad súper larga.



La fórmula de resistencia al desgaste asegura un alto kilometraje.

Cara lateral blanca



Neumático para coche comercial LTR



# C232-X



Características >>



El patrón de los surcos con forma de trompeta en los hombros garantiza un excelente rendimiento de irradiación y drenaje.



El patrón en forma de "Z" reduce el ruido y proporciona una mejor sensación de conducción.



El patrón continuo del hombro asegura la estabilidad en las curvas.

TAMAÑO	LI/SS	RANGO DE CARGA	ANCHO DE SECCIÓN (MM)	DIÁMETRO (MM)	PROF. DE LA BANDA (MM)	Std. Rim	PRESIÓN (KPA)			
155R12C	88/86N	8PR	157	553	7.8	4.50B	450	72	D	C
155/70R12C	104/102N	12PR	157	523	4.5	4 1/2J	650	72	D	C
185/60R12C	104/101N	8PR	189	527	5.7	5 1/2J	450	70	D	C
195/60R12C	104/102N	8PR	201	539	4.5	6 J	450	72	D	C
145R13C	88/86R	8PR	147	566	8.5	4.00B	450	72	D	C
155R13C	90/88R	8PR	157	578	7.8	4.50B	450	72	D	C
165R13C	94/93R	8PR	165	594	8.5	4.50B	450	72	D	C
175R13C	97/95Q	8PR	177	610	8.5	5.00B	450	72	D	C
195/50R13C	104/101N	8PR	201	526	4.5	6 J	450	72	D	C
185R14C	102/100Q	8PR	188	650	8.5	5 1/2J	450	71	D	B
195R14C	106/104N	8PR	198	666	8.5	5 1/2J	450	71	D	B
205R14C	107/105R	8PR	208	684	8.2	6 J	450	72	D	C
175/70R14C	95/93Q	6PR	177	602	8.5	5.00B	375	71	D	B
205/70R14C	94/91Q	6PR	209	644	7.2	6 J	350	72	D	C
185R15C	103/102N	8PR	188	674	8.5	5 1/2J	450	71	D	B
195R15C	106/104N	8PR	196	693	8.5	5 1/2J	450	72	D	C
215R15C	109/107S	6PR	216	722	8.5	6 J	375	72	D	C
215R15C	111/109R	8PR	216	722	9.2	6 J	375	72	D	C
195/70R15C	104/102R	8PR	201	655	8.5	5 1/2J	450	72	D	C
205/70R15C	106/104S	8PR	209	669	8.5	6 J	450	72	D	C
215/65R15C	104/102T	6PR	221	661	8.5	6 1/2J	375	71	D	B
205R16C	110/108S	8PR	208	736	8.5	6 J	450	71	D	B
195/75R16C	107/105R	8PR	196	698	8.5	5 1/2J	475	72	D	C
205/65R16C	107/105R	8PR	209	672	8.5	6 J	475	72	D	C
205/75R16C	113/111R	10PR	203	714	8.5	5 1/2J	525	71	D	B
215/75R16C	116/114R	10PR	216	728	8.5	6 J	525	71	D	B
225/65R16C	112/110R	8PR	228	698	8.5	6 1/2J	475	71	D	B
235/65R16C	115/113R	8PR	240	712	8.5	7 J	475	71	D	B
285/65R16C	128R	10PR	292	776	8.5	8 1/2J	525	70	C	B

TAMAÑO	LI/SS	RANGO DE CARGA	ANCHO DE SECCIÓN (MM)	DIÁMETRO (MM)	PROF. DE LA BANDA (MM)	Std. Rim	PRESIÓN (KPA)				COMENTARIOS
145R12C	86/84Q	8PR	145	537	8.2	4.00B	450	71	D	C	
175/70R14C	95/93Q	6PR	177	602	8.2	5 J	375	72	D	C	
195R14C	106P	8PR	198	666	8.2	5 1/2J	450	71	C	C	Cara lateral blanca
205/75R14C	109S	8PR	203	664	8.2	5 1/2J	450	71	C	C	Cara lateral blanca
195R15C	106S	8PR	198	690	8.2	5 1/2J	450	71	C	C	Cara lateral blanca
205/75R15C	106S	8PR	203	689	8.2	5 1/2J	450	71	C	C	Cara lateral blanca
215/70R15C	106S	8PR	221	683	8.2	5 1/2J	450	71	C	C	Cara lateral blanca





Neumático para coche comercial ST



# STC1



Diseñado para remolques.



Con 4 surcos de drenaje se puede drenar el agua de manera eficiente en suelo mojado.



La banda de rodadura y el hombro aseguran la adaptabilidad a todos los terrenos.

### Características >>

1. El patrón de costillas continuas en el centro proporciona una gran resistencia a la abrasión.
2. Los surcos con patrón de zigzag pueden mejorar el desempeño de la conducción de los neumáticos en carreteras secas, mojadas y cubiertas de nieve.
3. El diseño especial del contorno puede prevenir efectivamente el desgaste parcial.
4. Adopta una fórmula especial para mejorar la resistencia al envejecimiento del caucho.
5. Amplio diseño de ranura transversal, elimina el sedimento de manera efectiva, mejora en gran medida el agarre en pavimento con sedimentos.

TAMAÑO	LI/SS	RANGO DE CARGA	ANCHO DE SECCIÓN (MM)	DIÁMETRO (MM)	PROF. DE LA BANDA (MM)	Std. Rim	PRESIÓN (KPA)			
ST175/80R13	91/87N	6PR	177	610	7.5	5 JB	350	72	D	C
ST205/75R14	100/96N	6PR	203	664	8.2	5 1/2J	350	72	D	C
ST205/75R14	105M	8PR	203	664	8.2	5 1/2J	450	72	D	C
ST205/75R15	107/102N	8PR	203	689	8.2	5 1/2J	450	72	D	C
ST215/75R14	102/98N	6PR	216	678	8.2	6J	350	72	D	C
ST225/75R15	117/112N	10PR	223	719	8.2	6J	550	72	D	C
ST235/80R16	124/120N	10PR	235	782	7.8	6 1/2J	550	72	D	C
ST235/85R16	128/124L	12PR	235	806	8.2	6 1/2J	660	72	D	C
ST235/85R16	129/125L	14PR	235	806	8.2	6 1/2J	750	72	D	C



Neumático para coche de carreras



# NEUMÁTICO PARA CARRO DE CARRERAS



El **DMG3** es un neumático de 14 pulgadas desarrollado específicamente para coches pequeños de tracción delantera. Ofrece una tracción excepcional gracias a su patrón simétrico y su construcción está diseñada para maximizar la resistencia a los pinchazos.



El **DMG+** tiene un patrón de banda de rodadura más abierto para ofrecer un buen desempeño en superficies blandas y sueltas. La anchura del bloque y la profundidad de la banda de rodadura se han incrementado y este neumático es adecuado para los coches S2000, RRC, GpN, R5 y WRC.



El **DMG+2** es el neumático de última generación que utilizan los competidores del WRC. Es similar al DMG+ pero tiene un patrón de banda de rodadura más cerrado y viene en una gama de compuestos de nuevo desarrollo que ofrecen el mejor rendimiento posible.



El neumático **DMG2** para grava se beneficia de un patrón asimétrico diseñado para ofrecer la máxima tracción y agarre lateral. Es adecuado para todas las clases de coches, incluyendo R1, R2, R3, R4, GpN y Super.



El nuevo **DMGLICE3** tiene un patrón asimétrico para ofrecer un mayor desempeño a alta velocidad. El diseño de la banda de rodadura ha sido desarrollado específicamente para proporcionar un agarre extra en las curvas a alta velocidad.

TAMAÑO	PATRÓN DE LA BANDA	COMPUESTO	TAMAÑO	PATRÓN DE LA BANDA	COMPUESTO
175/70R15	DMG2	G2/G4/G6	175/70R14	DMG3	G2/G4/G6
185/70R15	DMG2	G2/G4/G6	185/65R14	DMG3	G2/G4/G6
195/70R15	DMG2	G2/G4/G6	205/65R15	DMG+PLUS2	G2/G4/G6
195/65R15	DMG2	G2/G4/G6	215/65R15	DMG+PLUS2	G2/G4/G6
205/65R15	DMG2	G2/G4/G6	145/80R16	DMG+ICE3	ICE-SUB
			215/65R15	DMG+PLUS	G2/G4/G6





INVIERNO



# RW501



Características >>



Los cuatro surcos y los tacos continuos que se ensanchan desde el centro hasta el hombro proporcionan una excelente expulsión de nieve.



Las ranuras detalladas en 3D mejoran el agarre y la tracción en carreteras nevadas, también mejoran la resistencia de los bloques, proporcionando una excelente capacidad de manejo.



Los bloques mejorados en los hombros y los agujeros de absorción de sma, proporcionan un excelente agarre en caminos nevados y congelados.



El compuesto especial de resistencia al frío de la banda de rodadura proporciona una excelente frenada y una gran seguridad al conducir.

TAMAÑO	LI/SS	RANGO DE CARGA	ANCHO DE SECCION (MM)	DIÁMETRO (MM)	PROF. DE LA BANDA (MM)	Std. Rim	PRESIÓN (KPA)			
155/65R13	73T	365	157	532	8.5	4.5	300	71	F	C
165/70R13	79T	437	170	562	8.5	5.0	300	71	F	C
175/70R13	82T	475	177	576	8.5	5.0	300	71	F	C
165/60R14	75T	387	170	554	8.5	5.0	300	71	F	C
165/70R14	81T	462	170	588	8.5	5.0	300	71	F	C
175/65R14	82T	475	177	584	8.5	5.0	300	71	F	C
175/70R14	84T	500	177	602	8.5	5.0	300	71	F	C
185/60R14	82T	475	189	578	8.5	5.5	300	71	F	C
185/65R14	86T	530	189	596	8.5	5.5	300	71	F	C
185/70R14	88T	560	189	616	8.5	5.5	300	71	F	C
195/60R14	86T	530	201	590	8.5	6.0	300	72	F	C
185/60R15	84H	500	189	603	8.5	5.5	300	71	F	C
185/65R15	88H	560	189	621	8.5	5.5	300	71	F	C
195/55R15	85H	515	201	595	8.5	6.0	300	72	F	C
195/60R15	88H	560	201	615	8.5	6.0	300	72	F	C
195/65R15	95TXL	690	201	635	8.5	6.0	340	72	E	C
205/65R15	94H	670	209	647	8.8	6.0	300	72	E	C
235/75R15	109TXL	1030	235	733	9.5	6.5	340	72	E	C
195/60R16	89T	580	201	640	8.5	6.0	300	72	E	C
205/55R16	91H	615	214	632	8.8	6.5	300	72	E	C
205/60R16	96HXL	710	209	652	8.8	6.0	340	72	E	C
225/55R16	99HXL	775	233	654	8.8	7.0	340	72	E	C
215/60R16	99HXL	775	221	664	8.8	6.5	340	72	E	C
215/65R16	98H	750	221	686	8.8	6.5	300	72	E	C
215/70R16	100T	800	221	708	9.3	6.5	300	72	E	C
225/60R16	98T	750	228	676	9.3	6.5	300	72	E	C
225/70R16	107TXL	975	228	722	9.5	6.5	340	72	E	C
235/60R16	100T	800	240	688	9.5	7.0	300	72	E	C

# RW501



TAMAÑO	LI/SS	RANGO DE CARGA	ANCHO DE SECCION (MM)	DIÁMETRO (MM)	PROF. DE LA BANDA (MM)	Std. Rim	PRESIÓN (KPA)			
235/70R16	106T	950	240	736	9.5	7.0	300	72	E	C
245/70R16	107T	975	248	750	9.5	7.0	300	72	E	C
265/70R16	112T	1120	272	778	9.5	8.0	300	73	E	C
215/50R17	95HXL	690	226	648	8.8	7.0	340	72	E	C
215/55R17	94H	670	226	668	8.8	7.0	300	72	E	C
215/60R17	96H	710	221	690	8.8	6.5	300	72	E	C
225/50R17	98HXL	750	233	658	8.8	7.0	340	72	E	C
225/55R17	101HXL	825	233	680	8.8	7.0	340	72	E	C
225/60R17	99H	775	228	702	9.3	6.5	300	72	E	C
225/65R17	102T	850	228	724	9.5	6.5	300	72	E	C
235/55R17	103HXL	875	245	690	8.8	7.5	340	72	E	C
235/65R17	108TXL	1000	240	738	9.5	7.0	340	72	E	C
245/65R17	111HXL	1090	248	750	9.5	7.0	340	72	E	C
265/65R17	112T	1250	272	776	9.2	8.0	340	73	E	C
215/55R18	95H	690	226	693	8.8	7.0	300	72	E	C
225/45R18	91H	615	225	659	8.8	7.5	300	72	E	C
225/55R18	98H	750	233	705	8.8	7.0	300	72	E	C
225/60R18	104HXL	900	228	727	9.3	6.5	340	72	E	C
235/50R18	101HXL	825	245	693	8.8	7.5	340	72	E	C
235/55R18	100H	800	245	715	8.8	7.5	300	72	E	C
235/60R18	107TXL	975	240	739	9.5	7.0	340	72	E	C
245/45R18	100HXL	800	243	677	8.8	8.0	340	72	E	C
245/60R18	105H	925	248	751	9.3	7.0	300	72	E	C
255/55R18	105H	925	265	737	9	7.0	300	73	E	C
265/60R18	114TXL	1180	272	775	9.3	8.0	340	73	E	C
285/60R18	120HXL	1400	292	799	9.5	8.5	340	74	E	C
245/55R19	103H	875	253	753	8.8	7.5	300	72	E	C
255/50R19	107HXL	975	265	739	9	8.0	340	73	E	C
265/50R19	110HXL	1060	277	749	9	8.5	340	73	E	C
255/50R20	109HXL	1030	265	764	9	8.0	340	73	E	C
275/45R20	110HXL	1060	273	756	8.8	9.0	340	73	E	C
165R13C	94/93T	670/650	167	596	9	4.5	450	72	E	B
175R14C	99/98T	775/730	178	634	9	5.0	450	72	E	B
185R14C	102/100S	850/800	188	650	9.5	5.5	450	72	E	B
195/70R15C	104/102R	900/850	201	655	9.5	6.0	450	72	E	B
205/70R15C	106/104S	950/900	209	669	9.5	6.0	450	72	E	B
225/70R15C	112/110S	1120/1060	228	697	10	6.5	450	72	E	B
LT215/70R15	98/95T	750/690	221	683	10	6.5	350	72	E	B
LT215/75R15	100/97T	800/730	216	703	10	6.0	350	72	E	B
LT235/75R15	104/101T	900/825	235	733	10	6.5	350	72	E	B